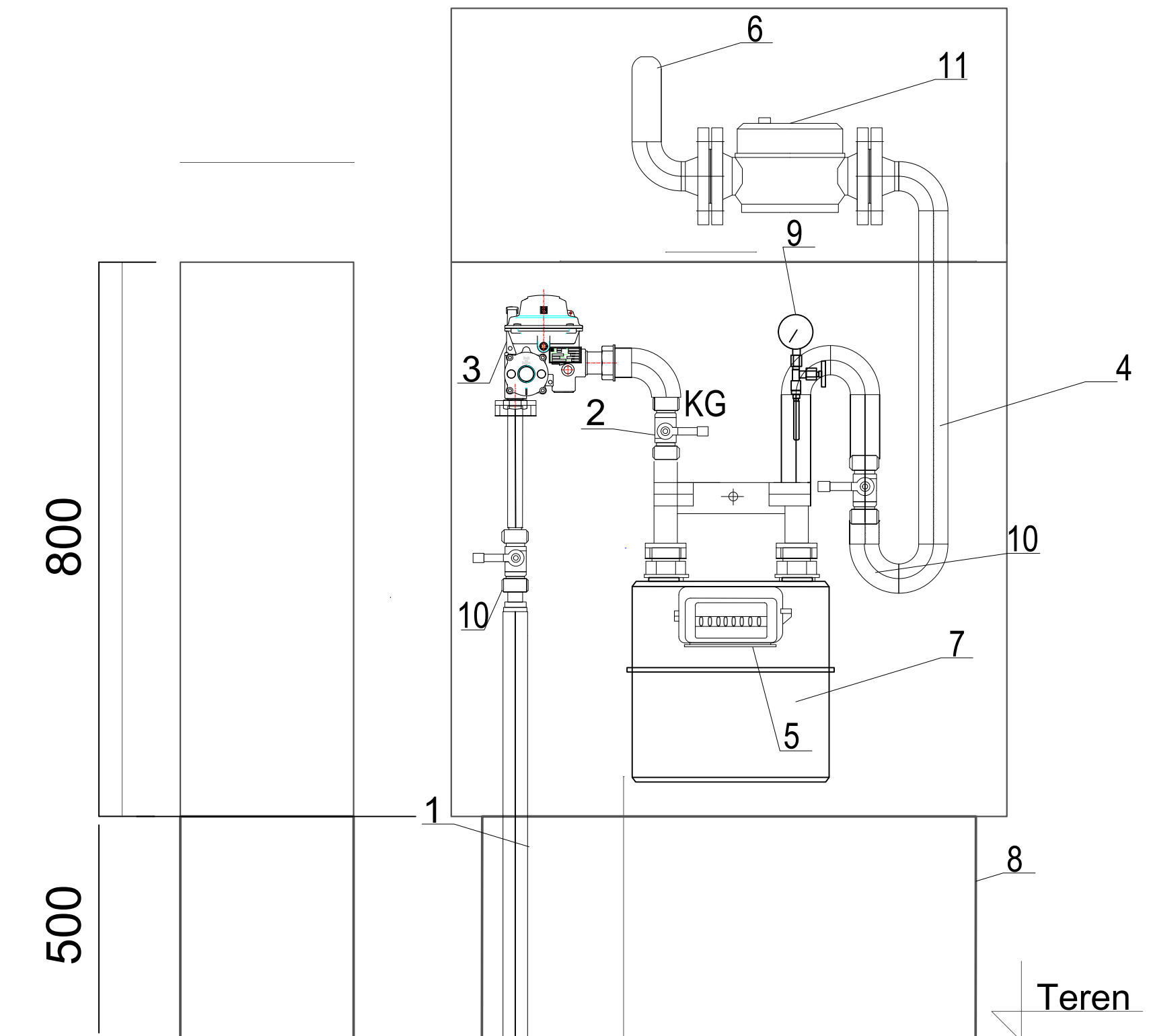


Szafka ŚR/C gazomierz G10

800



LEGENDA:

- 1 - Przyłącze domowe
PE/Stal Dz32/DN25 z gwintem DN20
- 2 - Kurek główny DN32
- 3 - Reduktor gazu R25
- 4 - Szafka gazowa 800x800
- 5 - Rejestr impulsów
- 6 - Rura wyjściowa DN32
- 7 - Gazomierz miechowy G10
- 8 - Postument pod szafkę
- 9 - Manometr tarczowy
- 10 - Zawór gwintowany DN32
- 11 - Zawór MAG-3 DN50 z przeciwołnierzami DN32

INWESTOR: GMINA MIASTO ZAKOPANE UL. KOŚCIUSZKI 13, 34-500 ZAKOPANE		ADRES INWESTYCJI: ul. Sabaly 10 34-500 Zakopane nr dz. ewid. 611	
<p align="center">BUDOWA PRZEDSZKOLA I ŻŁOBKA WRAZ Z ZAGOSPODAROWANIEM TERENU I INFRASTRUKTURĄ TECHNICZNĄ ORAZ ROZBIÓRKA ISTNIEJĄCEGO PRZEDSZKOLA</p>			
JEDNOSTKA PROJEKTOWA:		Wykonawcy:	UPRAWNIENIA:
 <p>ul. Rólna 43, 40-555 Katowice, tel. 032 745 24 24, 601 639 719</p>		Projektował: mgr inż. Łukasz Kaczmarek	SLK/0271/PWBS/22 upr.bud. w specj. sanitarnej
		Sprawdził: mgr inż. Anna Kaczmarek-Wypych	SLK/4775/PWOS/13 upr.bud. w specj. sanitarnej
		Opracował:	
UWAGI: WYMIAROWANIE /cm/		SCHEMAT SZAFKI GAZOWEJ	BRANŻA: SANITARNA
DATA: 14.02.2025		FAZA: PROJEKT TECHNICZNY	SKALA -
		NUMER ARKUSZA:	IS-03